



Wallfahrtsstadt
Werl

Exposé

- > Schulungs- und Büroflächen,
ca. 271,87 m²,
1. Obergeschoss
- > Bahnhofstraße 1,
59457 Werl

Anbieter

Wallfahrtsstadt Werl
Immobilienverwaltung
Hedwig-Dransfeld-Straße 23-23a
59457 Werl

Ansprechpartner

Guido Keßler
Tel. 02922/800-2310
E-Mail: guido.kessler@werl.de

SCHULUNGS- UND BÜROFLÄCHEN IN ZENTRALER NÄHE ZUR INNENSTADT

ZU VERMIETEN



Die Wallfahrtsstadt Werl vermietet zum nächstmöglichen Zeitpunkt Schulungs- und Büroflächen in den Räumlichkeiten des ehemaligen Bahnhofempfangsgebäudes.

Objektbeschreibung

Seit der Sanierung des Objektes im Jahr 2006 wurde das ehemalige Bahnhofsgebäude in eine Kultur- und Veranstaltungseinrichtung umgewandelt.

Die Büroflächen befinden sich im 1.OG des Gebäudes und sind über einen Treppenaufgang des Nebeneinganges erreichbar (nicht barrierefrei).

Für die Richtigkeit der Angaben wird keine Gewähr im rechtlichen Sinne übernommen. Es handelt sich hier um eine unverbindliche Objektinformation. Die Stadt Werl übernimmt keine Maklerprovision, Vermittlungsgebühren oder ähnliches. Die Objektinformation ist nur für den Empfänger bestimmt. Eine Weitergabe dieser Objektinformation darf nur mit ausdrücklicher Genehmigung erfolgen. Eine kommerzielle Weitergabe an Dritte ist nicht gestattet.

Ausstattung

- 8 Büroräume in Größen von ca. 12- 22 m²
- 3 Schulungsräume in Größen von 17- 30 m² (auch als Büroräume nutzbar)
- Teeküche (unmöbliert)
- WC-Anlagen für Damen und Herren
- Gesamtfläche ca. 271 m²
- Die Räumlichkeiten befinden sich im 1. OG
- Objektzustand: 2006 modernisiert
- Heizungsart: Gas-Zentralheizung
- Bezugsfrei ab:
tlw. sofort / übrige Flächen nach Absprache
- optional auch Teilvermietung möglich

Umgebungsbeschreibung

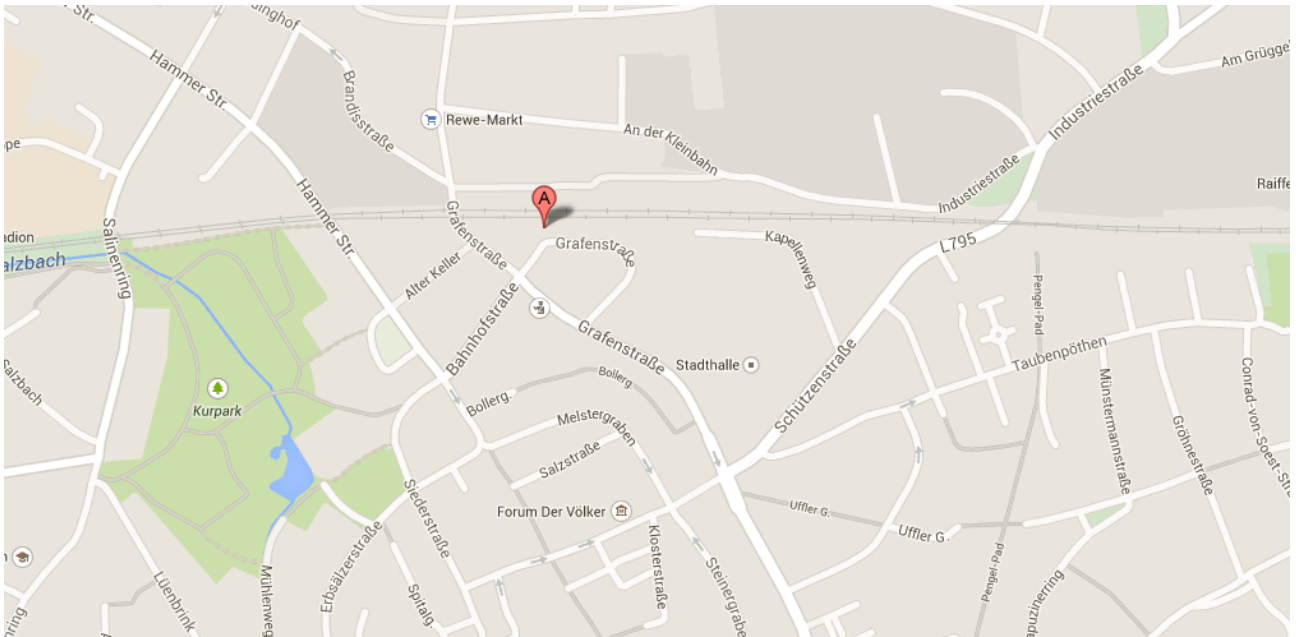
Das Objekt liegt in unmittelbarer Nähe des Stadtzentrums. Die Anbindung an die öffentlichen Verkehrsmittel ist ideal. Bahnhof und Bushaltestellen grenzen an die Flächen des Objektes an.

Geschäfte des täglichen Bedarfs sind fußläufig erreichbar. Über die Autobahnzufahrten A445 Anschlussstelle Autobahnauffahrt Werl und A44 Autobahnauffahrt Werl-Süd können auch die umliegenden Städte Soest, Hamm oder Unna sehr gut erreicht werden.

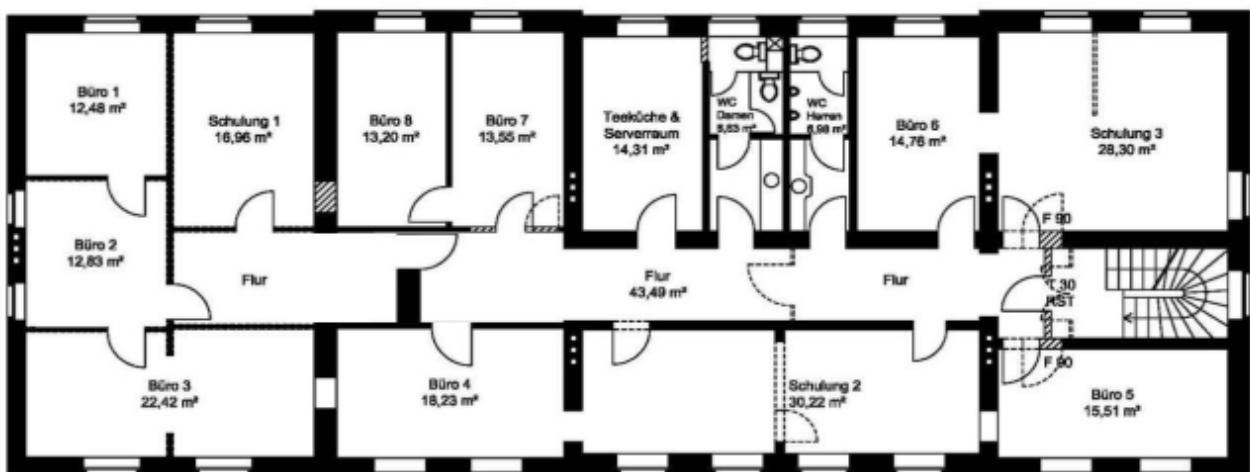
Mietzins

VB

LAGE



GRUNDRISS



Bahnhof, Bahnhofstraße 1, 59457 Werl
1. Obergeschoss